

**ИНСТРУКЦИЯ**  
**по добавлению радиобрекетов управления шлагбаумом**  
**PREPONA-R2000/R3000**

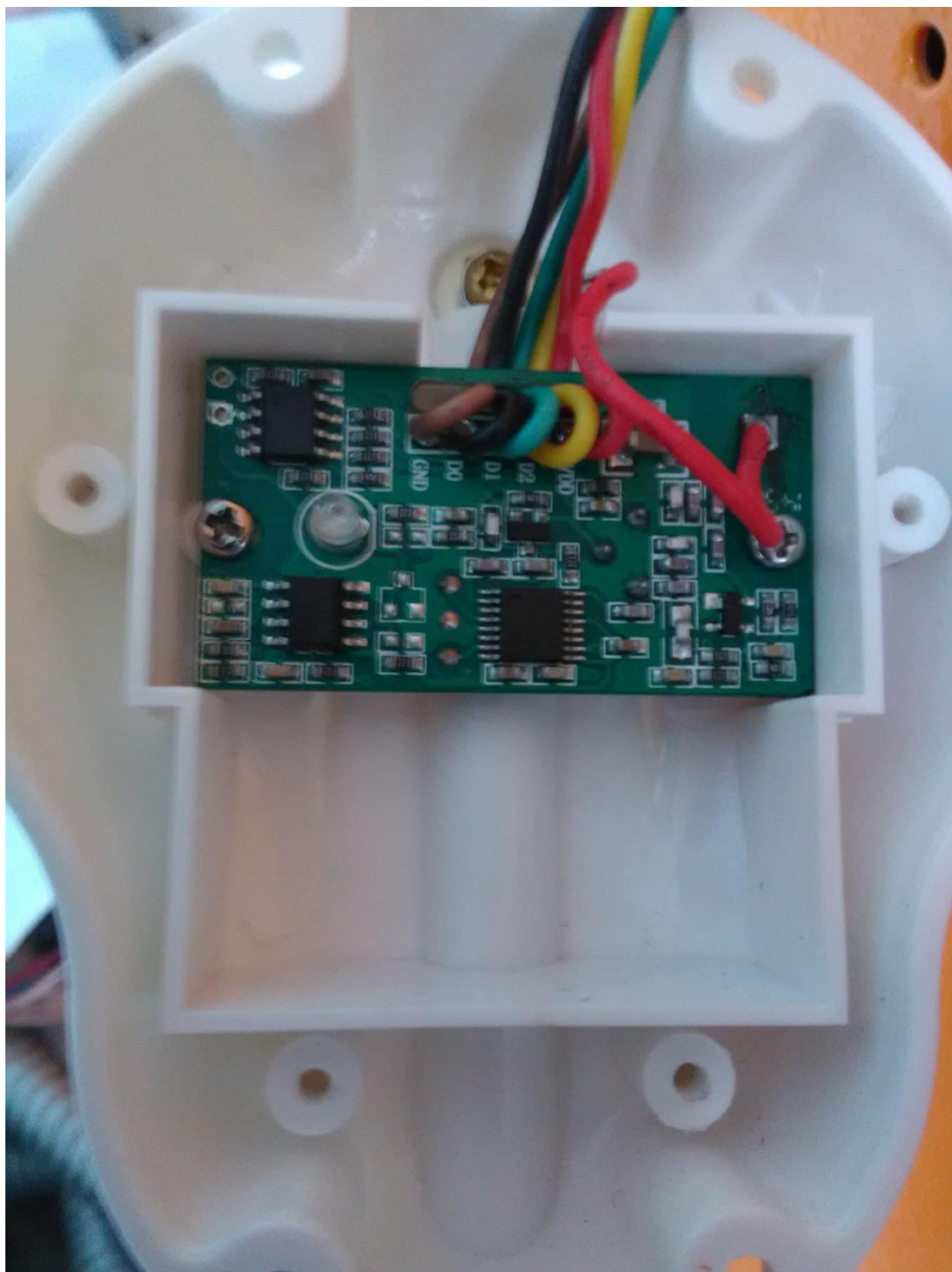
В случае приобретения радиобрекетов управления отдельной поставкой (предварительно не запрограммированных в условиях производства) следует произвести запись кодов новых брелоков в память радиоприемного модуля, для чего:

**1. Отключить питание шлагбаума!!!**

1. Снять радиоприемный модуль, отвинтив четыре соединения «болт-гайка»

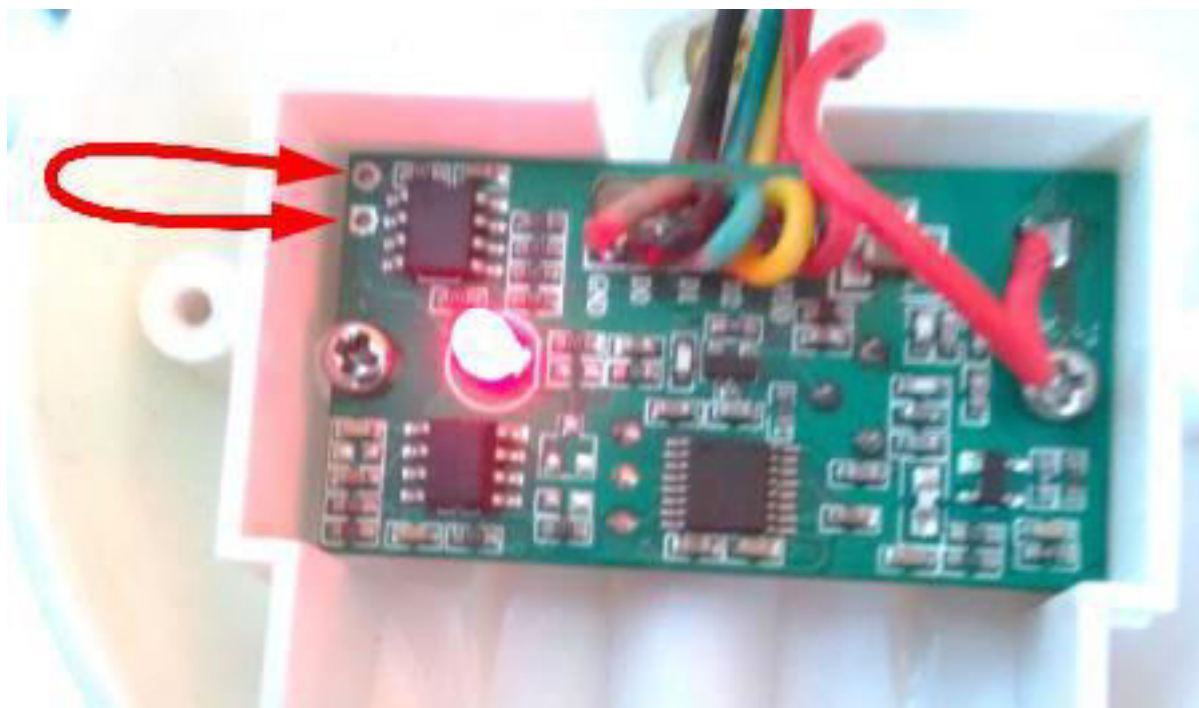


2. Открыть радиоприемный модуль, отвинтив четыре винта крышки



3. Убедившись в отсутствии замыканий, обрывов проводов, повреждений внутри и снаружи шлагбаума, которые могли возникнуть в процессе разборки, подать питание 220В на шлагбаум.

4. Используя пинцет или отрезок проволоки замкнуть на 1-2 секунды контакты контроллера (показаны стрелкой), при этом должен загореться светодиод.



5. Пока светится светодиод следует нажать на кнопку «Стоп» (средняя кнопка) программируемого радиобрелока на 0,5-1 секунду, при этом светодиод мигает несколько раз, что означает успешную запись кода радиобрелока в память приемника.

- После записи первого брелока можно нажать кнопку «Стоп» следующего.
- Из режима записи брелоков контроллер выйдет сам через 5-10 секунд после записи последнего брелока.

+ Для стирания из памяти приемника ВСЕХ радиобрелоков следует замкнуть контакты контроллера на время более 5 секунд (при этом светодиод погаснет и контроллер перезагрузится).

6. После записи и проверки работы всех необходимых радиобрелоков произвести сборку и установку радиоприемного модуля в обратной последовательности.

- Нажатие кнопок записанных брелоков вызывает соответствующую реакцию шлагбаума
- Нажатие кнопок НЕзаписанных брелоков вызывает кратковременные вспышки светодиода на плате радиоприемника.